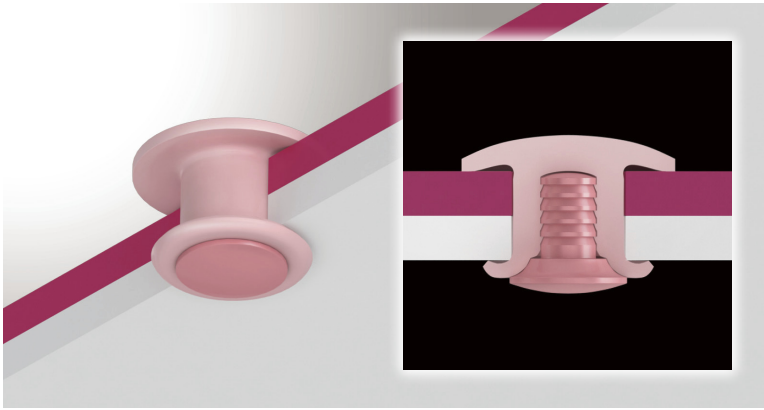
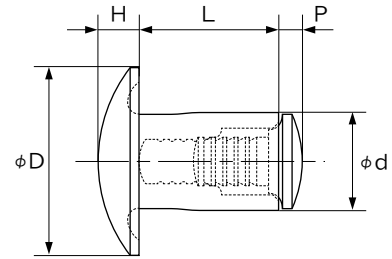


# e-POWER Rivet



## เครื่องหมายรูปทรงและขนาดมาตรฐาน



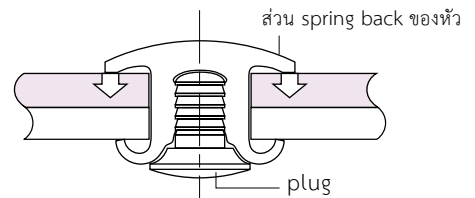
## สูตรคำนวณขนาด L

$$L = \frac{\text{ขนาด } (d) \times \text{สัมประสิทธิ์}(1) + \text{ความหนาของแผ่น}(t)}{* 1}$$

\* 1. ขนาด (d) x สัมประสิทธิ์ (0.6) = ขนาด K

\* 2. ผลคำนวณของสูตรนี้เป็นสำหรับอ้างอิงเท่านั้น

## การยึดติดโดยใช้ spring back



การทำงานส่วนของ plug และ spring back สามารถทำให้ยึดติดได้แน่นหนาขึ้น

## ตารางมาตรฐาน

*1 ขนาดลำตัว	d		D		H		P*2		L			หน่วย (mm)		
	ขนาดมาตรฐาน	ค่าเผื่อ	ขนาดมาตรฐาน	ค่าเผื่อ	ขนาดมาตรฐาน	ค่าเผื่อ	ขนาด	Minimum	Maximum	ค่าเผื่อ	ขนาดมาตรฐาน	ค่าเผื่อ	การแรงดึง	การแรงเฉือน
	5	5	+ 0.2 - 0.1	9.6	± 0.2	2.1	± 0.1	1.3	7	25	± 0.2	5.4	+ 0.1 0	0.58

- \* 1. ติดต่อสอบถามในกรณีต้องการใช้ขนาดลำตัวขนาดอื่น
- \* 2. ค่าจุด P เป็นค่าสำหรับอ้างอิงเท่านั้น

(อุณหภูมิสิ่งแวดล้อมทดสอบเป็น 23 องศาเซลเซียส)

หมายเหตุ สามารถเลือกวัสดุได้อย่างเช่น POM, PP, PA ต่างๆ ตามวัสดุประสงค์

ข้อควรระวัง (1) ผลวัดความทนทานกรณีที่ใช้วัสดุของ POM

(2) สามารถติดต่อสอบถามได้ ในกรณีการใช้งานและการยึดติดในสภาพที่มีอุณหภูมิต่ำ เนื่องจากอาจจะเกิดปัญหาเกี่ยวกับความทนทาน